

dpd

DPD Polska

Mapa punktów Pickup

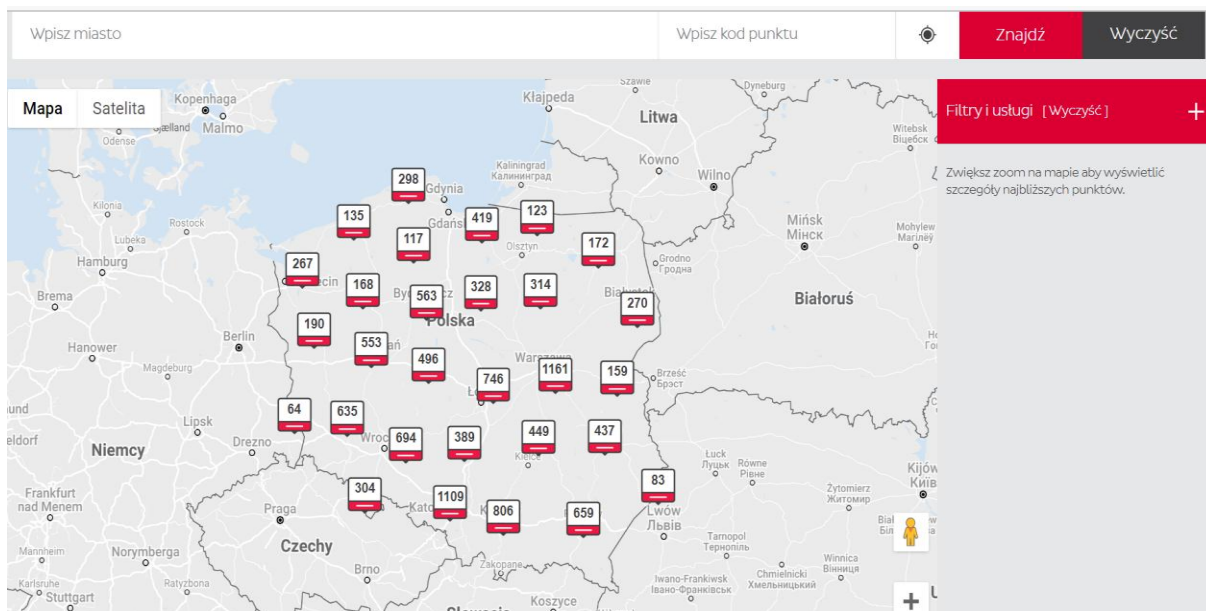
Wersja 1.0
2023-01-16

Spis treści

| | |
|---|---|
| Funkcjonalność mapy | 3 |
| 1. Widok ogólny..... | 3 |
| 2. Dostępne filtry i usługi. | 3 |
| 3. Szczegóły i wybór punktu | 4 |
| Uwagi i zalecenia implementacyjne | 5 |
| Osadzenie mapy z punktami PICKUP w witrynie internetowej..... | 6 |
| 1. Przykład kodu osadzenia | 6 |
| 2. Przykłady dla różnych krajów | 8 |
| 3. Przykłady użycia filtrów | 8 |

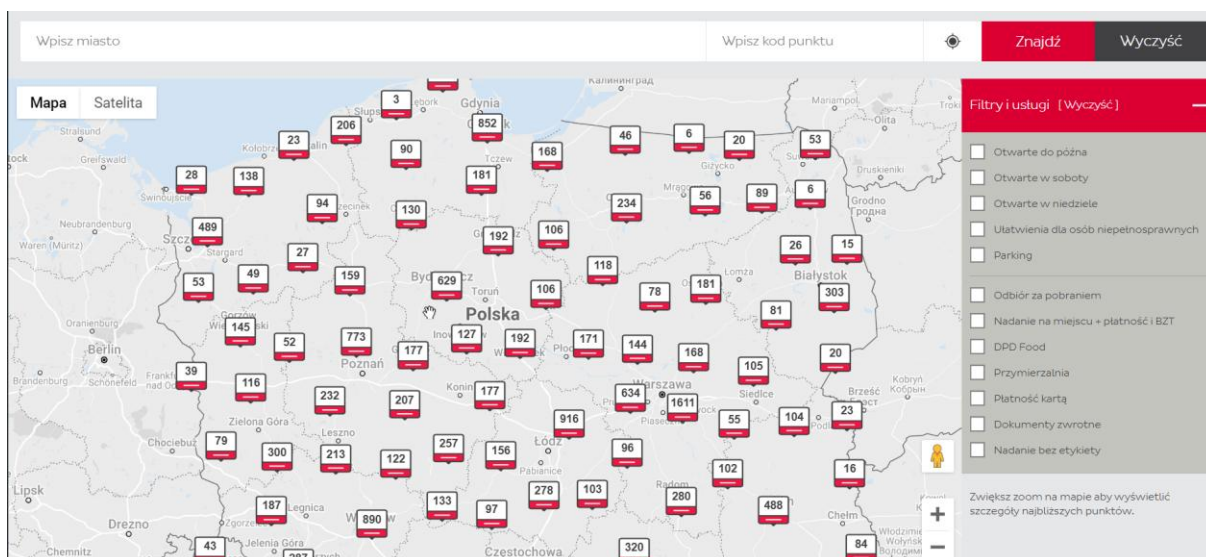
Funkcjonalność mapy

1. Widok ogólny



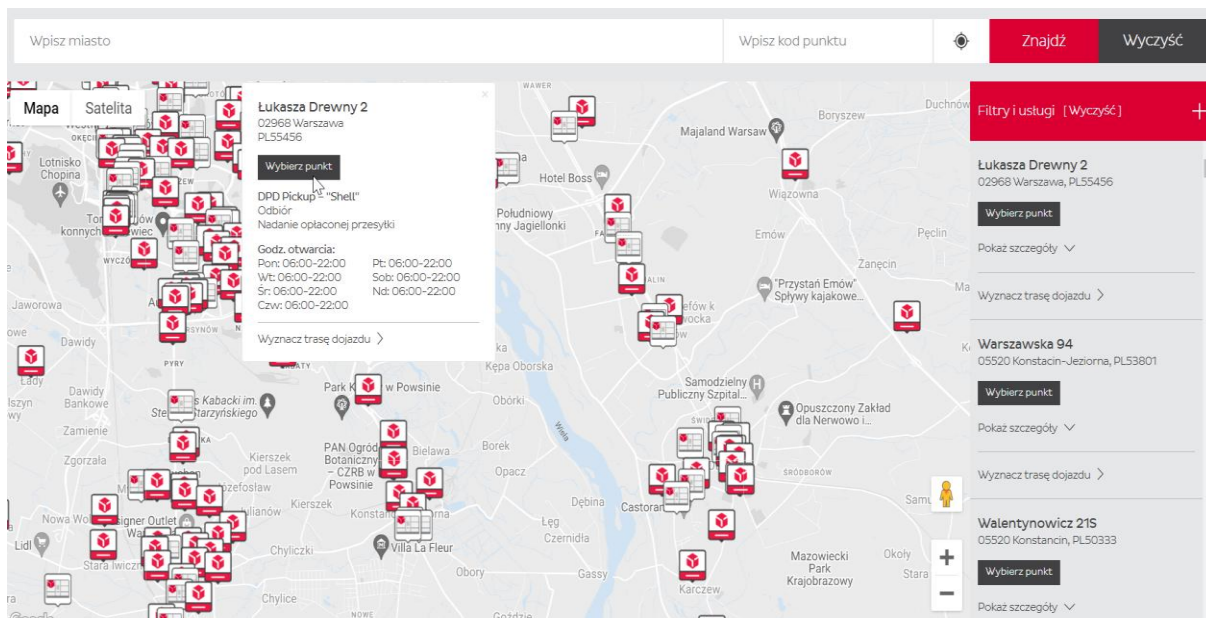
2. Dostępne filtry i usługi.

Dodawanie kolejnych filtrów (prawy panel) zawęża zakres wyświetlanych punktów. Przykłady implementacji filtrów znajdują się w dalszej części dokumentu.



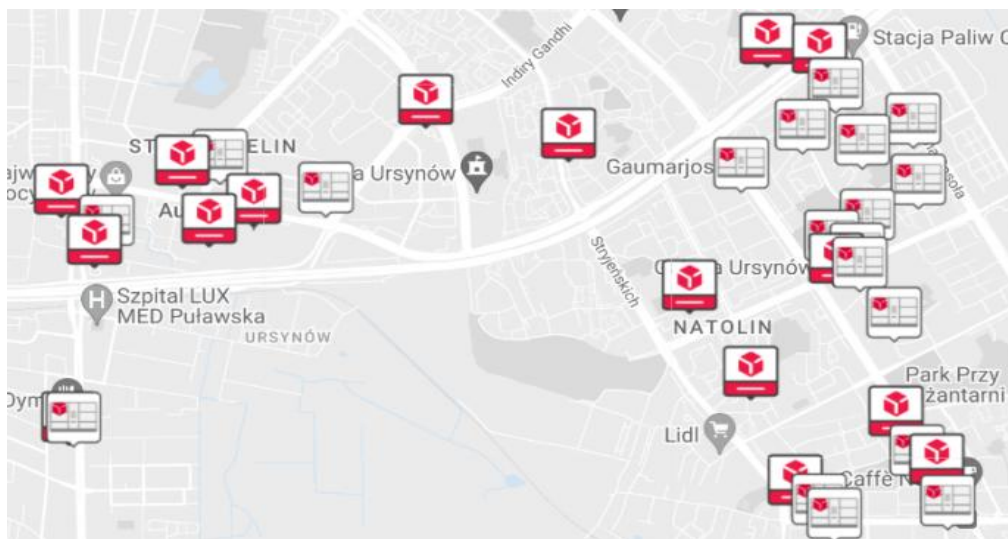
3. Szczegóły i wybór punktu

Przy odpowiednim powiększeniu, kliknięcie ikony punktu wyświetla szczegóły umożliwiając jednocześnie wybranie punktu. Na prawym panelu wyświetlane są dane punktów sąsiadujących z wybranym. Istnieje możliwość wyboru każdego z tych punktów.



Uwagi i zalecenia implementacyjne

1. Na mapie wyświetlane są wyłącznie punkty aktywne lub na urlopie w danym dniu.
2. DPD Polska udostępnia swoim klientom zarówno punkty stacjonarne, jak i maszyny paczkowe (lockery).
3. Ikona kona punktu Pickup różni się od ikony lockera, która przypomina maszynę do wydawania paczek. Różnice te widoczne są na obrazku poniżej.



4. Kliknięcie przycisku „Wybierz punkt” skutkuje przekazaniem do aplikacji obsługującej sklep wyłącznie kodu punktu Pickup (np. PL55456). Pozostałe informacje tj. godziny otwarcia, adres, dostępne usługi, itp. można uzyskać używając web serwisu do wyszukiwania punktów Pickup (DPD-PICKUP-Services).
5. Nadania do maszyn paczkowych (kody zaczynające się od PL8* / PL9*) ograniczone są do przesyłek jednopaczkowych.
6. DPD Polska nie obsługuje doręczeń za pobraniem (COD) do zagranicznych punktów PICKUP.

Osadzenie mapy z punktami PICKUP w witrynie internetowej

- A. DPD Polska udostępnia kod programistyczny umożliwiający prezentowanie mapy punktów Pickup.
- B. Klucz uwierzytelniający do mapy przekazywany jest klientom indywidualnie. Aby uzyskać klucz, należy przesłać zgłoszenie zawierające nazwę domeny, w której będzie używany, na adres itcustomer@dpd.com.pl.

1. Przykład kodu osadzenia

```
<body>
<script id="dpd-widget" type="text/javascript">
  // ### Poniższa funkcja wywoływana jest w momencie wyboru punktu przez użytkownika. ###
  // ### Wymagana jest samodzielna implementacja poniższej funkcji. ###
  // ### Logikę biznesową należy dostosować do własnego serwisu. ###
  function pointSelected(pointID){
    // ### Przykładowo przekaz pointID jako wartość input lub wywołaj zapytanie AJAX. ###
    console.log('Wybrano punkt: '+pointID)
  }
</script>
<!--to jest przykład dla Polski-->
<script type="text/javascript" src="//pudofinder.dpd.com.pl/source/dpd_widget.js?key=
***KLUCZ*** "></script>
</body>
```

Parametr pointID przekazuje metoda skryptu widgetu mapy:

```
addEventListener(messageEvent, function(a) {
  if(a.data.height && !isNaN(a.data.height)){
    iframe.style.height = a.data.height + "px"
  }else if( a.data.point_id){
    pointSelected(a.data.point_id);
  }
}, !1);
```

Mapa Pickup DPD Polska umożliwia prezentowanie punktów w następujących krajach

| | |
|--------------|----|
| – Austria | AT |
| – Belgia | BE |
| – Chorwacja | HR |
| – Czechy | CZ |
| – Dania | DK |
| – Estonia | EE |
| – Finlandia | FI |
| – Francja | FR |
| – Hiszpania | ES |
| – Holandia | NL |
| – Litwa | LT |
| – Łotwa | LV |
| – Niemcy | DE |
| – Portugalia | PT |
| – Słowacja | SK |

- Szwecja SE
- Węgry HU
- Włochy IT

W przypadku problemów z geolokalizacją mapę należy umieścić w iframe z opcją `allow="geolocation"`.

2. Przykłady dla różnych krajów

<!-- przykład dla Polski wyświetlający wyłącznie punkty z usługą COD-->

```
<script type="text/javascript" src="//pudofinder.dpd.com.pl/source/dpd_widget.js?key=
***KLUCZ*** &direct_delivery_cod=1"></script>
```

<!-- przykład dla Szwecji-->

```
<script type="text/javascript" src="//pudofinder.dpd.com.pl/source/dpd_widget.js?key=
***KLUCZ*** &query=SE"></script>
```

<!-- przykład dla Niemiec-->

```
<script type="text/javascript" src="//pudofinder.dpd.com.pl/source/dpd_widget.js?key=
***KLUCZ*** &query=DE"></script>
```

<!-- przykład dla Francji-->

```
<script type="text/javascript" src="//pudofinder.dpd.com.pl/source/dpd_widget.js?key=
***KLUCZ*** &query=FR"></script>
```

3. Przykłady użycia filtrów

Otwarte do późna:

...&open_late=1&country=PL

Otwarte w soboty:

...&open_saturdays=1&country=PL

Otwarte w niedziele:

...&open_sundays=1&country=PL

Ułatwienia dla osób niepełnosprawnych:

...&disabled_friendly=1&country=PL

Parking:

...&parking=1&country=PL

Odbiór:

...&direct_delivery=1&country=PL

Odbiór za pobraniem:

...&direct_delivery_cod=1&country=PL

Nadanie opłaconej przesyłki:

...&dropoff_online=1&country=PL

Nadanie na miejscu + płatność i BZT:

...&dropoff_offline=1&country=PL

Przesyłka zwrotna:

...&swap_parcel=1&country=PL

DPD Food:

...&d_fresh=1&country=PL

Przymierzalnia:

...&fitting_room=1&country=PL

Płatność kartą:

...&card_payment=1&country=PL

Dokumenty zwrotne:

...&rod=1&country=PL

LQ:

...&dpd_lq=1&country=PL

Nadanie bez etykiety:

...&digital_label=1&country=PL

Automaty paczkowe:

...&swip_box=1&country=PL

Punkty z obsługą:

...&points_with_services=1&country=PL

Pojedynczy wybrany punktą:

...&point=PL85701

Istnieje możliwość schowania filtrów, tak żeby wywołać mapę tylko punktów lub tylko maszyn i uniemożliwić odbiorcy przełączenie tego.

Parametr który umożliwia schowanie filtrów to hideFilters=1 dodany do wywołania. Czyli przykładowo wywołania punktów z obsługą / maszyn, z blokadą filtrów wyglądają następująco:

https://pudofinder.dpd.com.pl/?points_with_services=1&hideFilters=1

https://pudofinder.dpd.com.pl/?swip_box=1&hideFilters=1

Weryfikacja - po użyciu hideFilters wyświetlają się tylko maszyny/punkty z obsługą, użytkownik nie może tego zmienić/wyczyścić filtrów:

Mapka (wygląd na następnej stronie) po prawej:

<script type="text/javascript" src="//pudofinder.dpd.com.pl/source/dpd_widget.js?key=[tu klucz, o ile jest używany]&query=PL&points_with_services=1&hideFilters=1" ></script>

Mapka (wygląd na następnej stronie) po lewej:

<script type="text/javascript" src="//pudofinder.dpd.com.pl/source/dpd_widget.js?key=[tu klucz, o ile jest używany]&query=PL&swip_box=1&hideFilters=1" ></script>

